

## Le Fonds d'investissement RÉA II Natcan Inc.

[www.natcan.com](http://www.natcan.com)

Juin 2009

Christian Cyr, CFA  
Premier vice-président actions de petite capitalisation  
[ccyr@natcan.com](mailto:ccyr@natcan.com)

Marc Lecavalier, CFA, M.Sc.  
Vice-président adjoint actions de petite capitalisation  
[mlecavalier@natcan.com](mailto:mlecavalier@natcan.com)



*Cette publication est destinée à votre usage personnel seulement. Les informations et les opinions qui y sont exprimées le sont uniquement à titre informatif et sont sujettes à changement selon les conditions du marché ou de toute autre conjoncture. Les points de vue exprimés à la présente vous sont offerts à titre informatif seulement et aucune prise de décision pour vos placements ne devrait reposer sur ces derniers. Un placement dans des fonds commun de placement peut donner lieu à des frais de courtage, des commissions de suivi, des frais de gestion et d'autres frais. Veuillez lire le prospectus du Fonds avant de faire un placement. Chaque taux de rendement indiqué est un taux de rendement total composé annuel historique qui tient compte des fluctuations de la valeur des actions et du réinvestissement de tous les dividendes et qui ne tient pas compte des commissions d'achat et de rachat, des frais de placement ni des frais optionnels ou de l'impôt sur le revenu payables par un porteur, qui auraient pour effet de réduire le rendement. Les titres du Fonds ne sont pas assurés par la Société d'assurance-dépôts du Canada ni par un autre organisme public d'assurance-dépôts. Le Fonds n'est pas garanti, sa valeur fluctue souvent et son rendement passé n'est pas indicatif de leur rendement dans l'avenir. Les rendements sont bruts des frais de gestion et nets des frais de transactions et administratifs. Les rendements passés ne permettent pas nécessairement de prévoir les rendements futurs. Ce document ne doit en aucun cas être considéré ou utilisé aux fins d'offre d'achat de parts dans un fonds ou de toute autre offre de titres, quelle que soit la juridiction. En aucun cas, cette publication ne peut être reproduite en tout ou en partie, ni de quelque manière que ce soit, sans avoir obtenu la permission écrite préalable de Gestion de portefeuille Natcan. Tous les rendements d'indices de marchés présentés dans ce commentaire sont en dollars canadiens et proviennent de Natcan, Thomson Reuters, PC-Bond (une filiale de TSX Inc.) et Standard & Poor's (une division de The McGraw-Hill Companies Inc.), à moins d'une indication contraire.*

# PROFIL CORPORATIF

## GESTION DE PORTEFEUILLE NATCAN C'EST...

**22 G\$** d'actifs sous gestion<sup>1</sup>

**31<sup>e</sup>** gestionnaire de portefeuille en importance au Canada<sup>2</sup>

**100** employés incluant 45 professionnels

**733** années d'expérience en placement

**1** philosophie de gestion commune

Les actions de petite capitalisation chez Natcan, c'est :

- 860 M\$ d'actifs sous gestion en petite capitalisation<sup>3</sup>
- 1 gestionnaire principal supporté par une équipe de 3 professionnels
- Plus de 800 rencontres de compagnies effectuées chaque année
- Une approche de gestion de style croissance

<sup>1</sup> Données en date du 31 mars 2009 / <sup>2</sup> Source : Benefits Canada en date du 11 novembre 2008 / <sup>3</sup> Données en date du 28 mai 2009

# Le Fonds d'investissement RÉA II Natcan Inc.

## CARACTÉRISTIQUES DU RÉGIME D'ÉPARGNE-ACTIONS II (RÉA II)

- Nature du régime RÉA II :
  - Le régime a pour but de favoriser le financement public des sociétés québécoises de croissance. Un résident québécois peut bénéficier, sous certaines conditions, d'un avantage fiscal en souscrivant au capital-actions d'une société émettrice.
  
- Principaux critères d'admissibilité pour une société au régime RÉA II :
  - Sociétés avec moins de 200 M\$ d'actifs
  - La direction s'exerce au Québec
  - Un minimum de 5 employés
  - Plus de la moitié des salaires versés au Québec

# Le Fonds d'investissement RÉA II Natcan Inc.

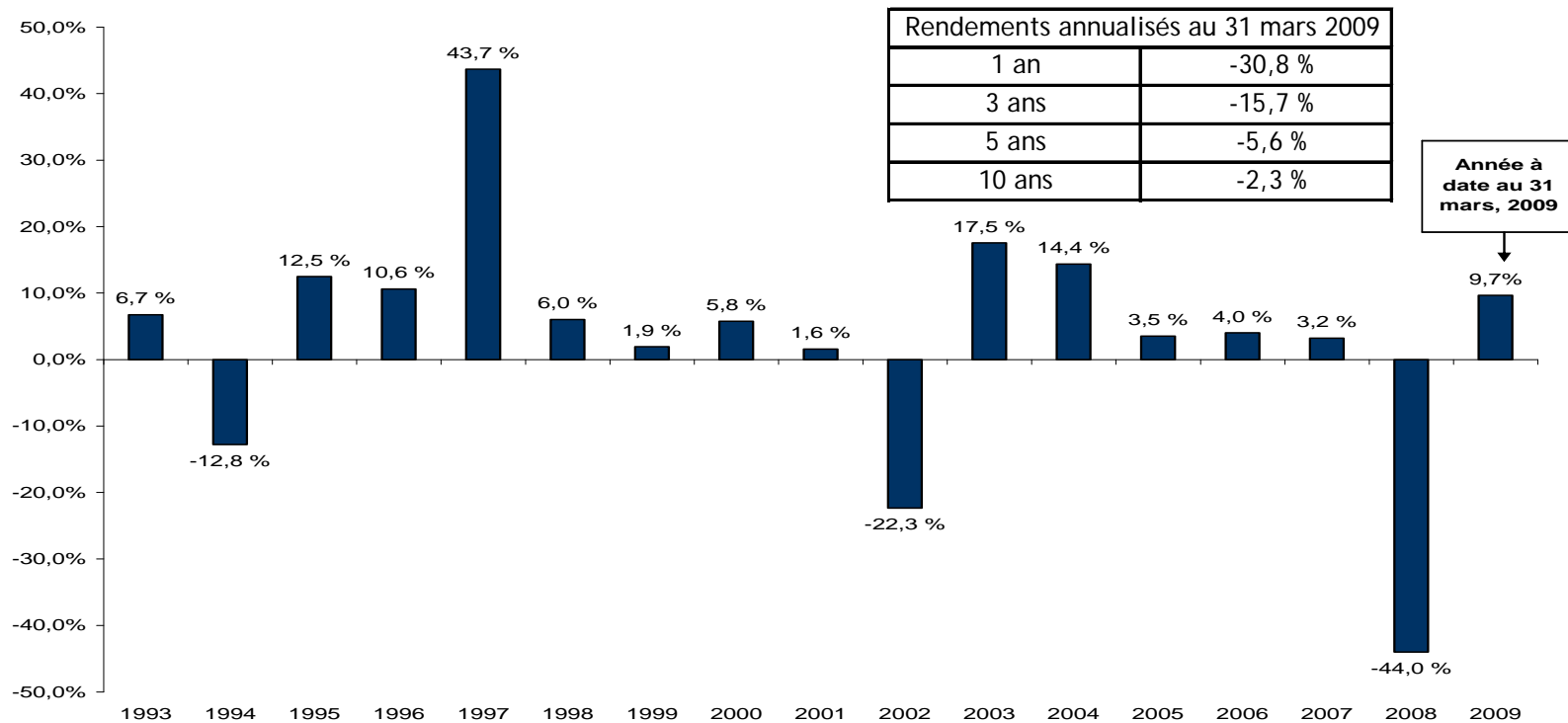
## CARACTÉRISTIQUES DU FONDS RÉA II NATCAN INC.

- La gestion du fonds est assumée par Natcan depuis le début des années 1990.
  - Levée annuelle de capitaux au moyen d'émissions d'unités du fonds ;
  - Ces capitaux sont recueillis en regard de l'intérêt des investisseurs et surtout du nombre et de la qualité de sociétés émettrices admissibles dans le cours d'une année civile donnée.
- Les investisseurs du fonds bénéficient :
  - D'une gestion professionnelle ;
  - D'une diversification de portefeuille.
- Les sociétés admissibles bénéficient :
  - D'une source de financement au développement de leur entreprise ;
  - D'un investisseur et partenaire institutionnel de long terme.

# Le Fonds d'investissement RÉA II Natcan Inc.

## PERFORMANCE HISTORIQUE

Rendements 1 an au 31 décembre de chaque année (excluant l'impact fiscal et incluant les frais de gestion)



\* Le taux de rendement sert uniquement à utiliser les effets du taux de croissance composé et ne vise pas à refléter les valeurs futures du Fonds ou le rendement d'un placement dans le Fonds.

# Le Fonds d'investissement RÉA II Natcan Inc.

## CERTAINS INVESTISSEMENTS DEPUIS 2000

- Groupe Logibec
- Groupe ADF Inc.
- Groupe CVTech
- Imaflex Inc.
- Mines Richmond
- H2O Innovation
- Roctest
- GL&V
- Savaria
- Novik Inc.